

Indicações

- Presença de contracção uterina regular;
- 3 a 4 cm de dilatação;
- Indução do parto;
- Parto de um prematuro;
- Gravidez de gémeos;
- Cesariana.



Contra-indicações

- Infecção no local da picada;
- Alterações da coagulação sanguíneas;
- Pressão intracraniana aumentada;
- Hipovolémia não corrigida;
- Recusa da parturiente;
- Parturiente não colaborante;
- Tatuagens no local da punção.

A analgesia epidural produz alívio da dor, diminui a ansiedade materna, proporciona um nível anestésico estável, contínuo e eficaz, não influenciando o bem-estar do recém-nascido.

A realização de uma epidural em trabalho de parto depende da vontade da parturiente, depois de informada sobre todos os aspectos relacionados com a técnica.

Uma parturiente com epidural fica mais Activa e colaborante, calma e controlada, a mulher pode por isso gozar plenamente “ O PRAZER DE TER UM FILHO”



EPIDURAL

A epidural é uma analgesia que elimina a dor usando medicação.

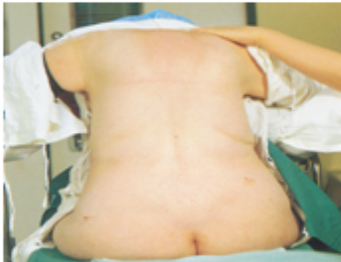


Consiste na introdução de um fino catéter (tubo) na coluna lombar, através do qual são administrados os medicamentos.

Não é um procedimento doloroso porque antes é feita uma anestesia local da pele. É importante a sua colaboração.

Posicionamento

- Sentada com os membros inferiores pendentes na cama, com queixo junto do pescoço, com as costas bem curvadas.



ou

Deitada de lado, bem curvada e pernas flectidas.



Vantagens

- Dá uma analgesia completa a uma área do corpo, mantendo a actividade motora;
- Proporciona um parto sem dor as contracções tornam-se indolores;
- Parturiente mantém-se acordada, colaborante e consciente;
- Possibilita uma melhor vivência do nascimento do bebé pela mãe e pelo pai;
- Possibilita a realização de cesariana mais rapidamente;
- A respiração não fica comprometida;
- A recuperação é rápida;
- A amamentação pode ser iniciada precocemente.

Complicações

- Queda ligeira da tensão arterial (hipotensão);
- Perfuração accidental da membrana da medula espinhal;
- Ocorrência de reacção alérgica;
- Dormência/Comichão;
- Náuseas e vômitos;
- Dor nas costas;
- Dor de cabeça;
- Consequências neurológicas;

**CONSULTA DE SAÚDE
MATERNA E OBSTETRICA
USFS.MARTINHO – PENAFIEL**

Telef: 255712328